

[D] - X-Creen Tour Prüfschablone

Mit dieser Schablone können Sie überprüfen, ob eine X-Creen an Ihre vorhandene Scheibe/Verkleidung montiert werden kann.

- 1.) Drucken Sie die Schablone aus, ohne die Seite auf eine bestimmte Seitengröße zu skalieren, damit die Abmessungen erhalten bleiben.
Beim Adobe Acrobat Reader findet man diese Funktion unter „Datei à Drucken à Anpassen der Seitengröße:“ dort die Einstellung „Keine“ wählen.
 - 2.) Prüfen Sie mit einem Lineal den Ausdruck. Die angegebenen Abmessungen müssen übereinstimmen (Lochabstand - 40mm / Abstand zur Mittellinie - 130mm).
 - 3.) Legen Sie die Schablone auf Ihre vorhandene Scheibe/Verkleidung. Sind die aufgezeichneten Bohrungen innerhalb der Scheibe/Verkleidung mit einem Mindestabstand von 25mm zum Rand seitlich und oben, dann ist die Montage möglich.
-

[GB] - X-Creen Tour Test Template

With this template you can check to see whether an X-Creen can be mounted on to your existing panel/cladding.

- 1.) Print out the template, without scaling the page to a specific page size so that the measurements remain intact.
In Adobe Acrobat Reader you can find this function under "File à Print à Adapt to page size:" here select the setting "None".
 - 2.) Check the print out with a ruler. The stated measurements must match (hole spacing - 40mm / distance to centre line - 130mm).
 - 3.) Place the template on your existing panel/cladding. If the recorded drill holes within the panel/cladding have a minimum distance of 25mm to the edge both at the side and at the top, only then is an installation possible.
-

[FR] - Gabarit d'essai pour l'X-Creen Tour

Ce gabarit vous permet de vérifier si un X-Creen peut être monté sur le pare-brise / l'habillage existant.

- 1.) Imprimer le gabarit, sans mise à l'échelle de la page à une taille donnée afin de garder les dimensions.
Dans l'Adobe Acrobat Reader, vous trouverez cette fonctionnalité sous „Imprimer à fichier à Adapter la taille de la page:“ sélectionner ensuite „Aucun“.

- 2.) Vérifier la sortie papier à l'aide d'une règle. Les dimensions indiquées doivent correspondre (écartement des trous - 40mm / distance de la ligne médiane - 130mm).
 - 3.) Poser le gabarit sur le pare-brise/l'habillage existant. Le montage est possible si les alésages marqués sont à 25mm minimum du bord latéral et supérieur du pare-brise/ de l'habillage.
-

[ES] - Patrón de referencia X-Creen Tour

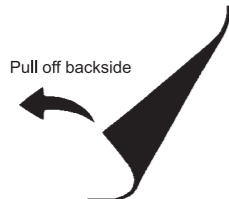
Con este patrón podrá comprobar si un X-Creen se puede montar en la luna/el revestimiento que usted posee.

- 1.) Imprima el patrón sin escalar el lateral a un tamaño lateral determinado para poder mantener las dimensiones.
En Adobe Acrobat Reader esta función se encuentra en "Archivo à Imprimir à Adaptar el tamaño de la página": seleccionar entonces el ajuste "Ninguno".
 - 2.) Compruebe la impresión con una regla. Las dimensiones indicadas deben coincidir (distancia de los orificios - 40 mm / distancia a la línea central - 130 mm).
 - 3.) Coloque el patrón sobre su luna/revestimiento. Si los orificios dibujados se encuentran dentro de la luna/el revestimiento con una distancia mínima de 25 mm con respecto al borde lateral e inferior, es posible realizar el montaje.
-

[IT] - Dima di prova X-Creen Tour

Con questa dima si può verificare se l'X-Creen può essere montato sul cupolino/sul rivestimento esistente.

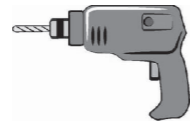
- 1.) Stampare la dima senza regolare la pagina a una determinata grandezza, in modo tale che le dimensioni rimangano immutate.
Su Adobe Acrobat Reader si trova questa funzione sotto il percorso "File à Stampa à Ridimensionamento pagina:" qui selezionare l'impostazione "Nessuno".
- 2.) Verificare la stampa con un righello. Le dimensioni indicate devono coincidere (distanza del foro: 40 mm, distanza dalla linea centrale - 130 mm).
- 3.) Appoggiare la dima sul cupolino/rivestimento esistente. Se i fori disegnati si trovano all'interno del cupolino/del rivestimento con una distanza minima di 25 mm dal bordo laterale e superiore, il montaggio è possibile.



Pull off backside



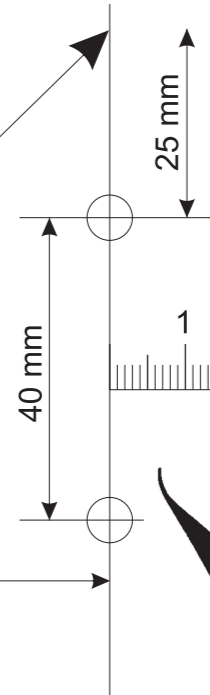
6 mm



Scheibenkante – edge of the windshield – bord du pare-brise – borde de la pantalla – bordo del parabrezza

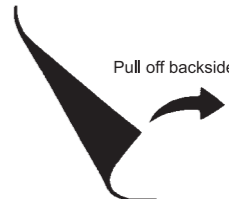
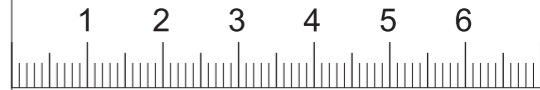


130 mm



40 mm

25 mm



Pull off backside

X-creen Tour
Bohrschablone

MRA 4/2012