



**MONTAGEANLEITUNG
MOUNTING INSTRUCTIONS
INSTRUCTIONS DE MONTAGE
INSTRUCCIONES DE MONTAJE
GUIDA AL MONTAGGIO**

SUZUKI DL650 2011-

© by MRA-Klement GmbH – 11/2022 4025066141548

MRA-Klement GmbH Siemensstr. 6 D-79331 Teningen Tel.: +49 7663 93890 [Email: info@mra.de](mailto:info@mra.de)

D**MONTAGEANLEITUNG****DL650 2011-**

*Wir danken Ihnen für den Kauf einer MRA-Windschutzscheibe.
Bitte lesen Sie diese Montageanleitung vor der Montage gründlich durch und überprüfen Sie die
Stückliste. Wir empfehlen eine Montage durch den Fachhandel.*

Anzahl	Artikel	Artikelnr.	Benötigte Werkzeuge
1	MRA-Scheibe	---	Inbus 3mm Flachzange
2	Linsenschrauben M5x30	10566	
2	Linsenschrauben M5x35	10632	
4	Kunststoff-Unterlegscheiben 12x5mm	10635	
2	Distanzhülsen 10mm	10633	
2	Distanzhülsen 15mm	10636	
1	Kantenschutz (nur Tourenscheibe)	10560	

Montage der Scheibe am Motorrad:

1. Stellen Sie das Motorrad auf eine ebene Fläche.
2. Demontieren Sie die originale Verkleidungsscheibe.
3. Entfernen Sie die originalen Gummimuttern aus der Verkleidung.
4. Stecken Sie die Schrauben mit Unterlegscheiben und Distanzhülsen in die neue Verkleidungsscheibe und drehen Sie die Gummimuttern ca. 2 Umdrehungen auf die Schraube.

Wichtig: oben die langen Schrauben und Distanzhülsen und unten die kurzen!

5. Bringen Sie die Verkleidungsscheibe in Position und führen Sie die Gummimuttern in die Löcher der Verkleidung ein.
6. Schrauben nicht zu fest anziehen.
7. Nur für Tourenscheibe: Montieren Sie das Kantenband. Schieben Sie die Klemmhülsen über die Enden des Kantenschutzprofils und drücken diese mit einer Kombizange leicht zusammen, sodass das Kantenschutzprofil geklemmt wird.

Nach Montage und danach in regelmäßigen Abständen alle Schrauben auf festen Sitz prüfen und ggf. nachziehen. Die Scheibe mit Schwamm, Wasser und neutraler Seife reinigen. Lösungsmittel, Alkohol und Benzin beschädigen die Scheibe.

Thank you for buying a MRA Windshield.

Read this manual carefully and check the parts list for completeness before you begin. We recommend that you have your screen fitted by an authorised workshop.

Number	Article	Article No..	Required tools
1	MRA-Screen	---	Allen key 3 mm Flat nose pliers
2	Screws M5x30	10566	
2	Screws M5x35	10632	
4	Plastic washers 15x5x0,5mm	10635	
2	Spacer sleeves 10mm	10633	
2	Spacer sleeves 15mm	10636	
1	Edge protection profile (only for Touringscreen)	10560	
2	Klemmhülsen (nur Tourenscheibe)	10557	

Fitting the screen to the motorcycle:

1. Place the motorcycle on a flat surface.
2. Dismount the original windshield.
3. Remove the rubber nuts from the fairing.
4. Insert the screws with washers and spacer sleeves into the new windshield and screw the rubber nuts onto the screws with approx. 2 turns.

Important:

Use the long screws and spacer sleeves on the upper holes, the short ones on the lower holes.

5. Position the windshield and insert the rubber nuts into the holes in the fairing.
6. Do not tighten the screws too much.
7. Only for Touringscreen: Attach the edge protection. Place the clamp sleeves onto the ends of the edge protection profile and press them slightly using the flat nose pliers so that the edge protection profile is clamped.

After installation, check that all of the screws are tight; tighten them up if necessary. Repeat this at regular intervals. Clean the screen with water, neutral soap and a sponge. Do not use solvents, alcohol or spirits to clean the screen as they will damage it.

F**INSTRUCTIONS DE MONTAGE****DL650 2011-**

Merci d'avoir acheté un pare-brise MRA. Veuillez lire attentivement ces instructions de montage et vérifier la liste des pièces. Nous vous recommandons de confier le montage à un revendeur spécialisé.

Nombre	Article	Modèle.	Outils nécessaires
1	Pare-brise MRA	---	Cl. mâle à six pans 3 mm Pince plate
2	Vis M5 x 30	10566	
2	Vis M5 x 35	10632	
4	Rondelles en plastique 15x5x0,5mm	10635	
2	Entretoises 10mm	10633	
2	Entretoises 15mm	10636	
1	Profil de protection des bords (juste pour bulle tourisme)	10560	
2	Douilles de serrage (juste pour bulle tourisme)	10557	

Montage de la vitre sur la moto:

1. Posez la moto sur une surface plane.
2. Démontez la bulle de car nage originale.
3. Retirez-en les crous en caoutchouc.
4. Placez les vis avec leurs rondelles et entretoises dans la nouvelle bulle de car nage et vissez les crous en caoutchouc d'env. 2 tours sur les vis.

Important:

les vis et entretoises longues se montent dans les trous supérieurs et les vis et entretoises courtes dans les trous inférieurs !

5. Positionnez la bulle de car nage et placez les crous en caoutchouc dans les trous du car nage.
6. Ne pas trop serrer les vis.
7. Juste pour bulle tourisme : Montez la bordure. Positionnez les douilles de serrage sur les extrémités du profil de protection des bords et comprimez-les légèrement à l'aide d'une pince universelle afin de coincer le profil de protection.

Après le montage et ensuite, à des intervalles réguliers, vérifiez si toutes les vis sont bien serrées. Si nécessaire, les resserrer. Nettoyez le pare-brise à l'aide d'une éponge, de l'eau et du savon neutre. Ne jamais utiliser du solvant, de l'alcool ou l'essence, car ces produits risqueraient d'endommager le pare-brise.

MRA-Klement GmbH Siemensstr. 6 D-79331 Teningen Tel.: +49 7663 93890 [Email: info@mra.de](mailto:info@mra.de)

*Grazie per aver acquistato un cupolino MRA.
 Si prega di leggere attentamente la guida prima del montaggio e di verificare la distinta pezzi.
 Consigliamo di rivolgersi a un rivenditore autorizzato per il montaggio.*

Numero	Articolo	Modello	strumenti richiesti
1	Cupolino MRA	---	Chiave a brugola da 3mm Pinza piatta
2	Viti M5x30	10566	
2	Viti M5x35	10632	
4	Rondelle in plastica 15x5x0,5mm	10635	
2	Boccole distanziali da 10mm	10633	
2	Boccole distanziali da 15mm	10636	
1	Profilo salvabordo (solo per parabrezza touring)	10560	
2	Manicotti di serraggio (solo per parabrezza touring)	10557	

Montaggio del cupolino sulla moto:

1. Smontare il cupolino originale.
2. Togliere dalla carena i dadi in gomma.
3. Inserire le viti con le rondelle e le boccole distanziali nella nuova lastra e ruotare i dadi in gomma di circa 2 giri sul cupolino.

Importante:

le viti e le boccole distanziali lunghe vanno in alto e quelle corte in basso!

4. Portare il cupolino in posizione e introdurre i dadi in gomma nei fori della carena.
5. Evitare di serrare le viti eccessivamente.
6. Solo per parabrezza touring: Montare il profilo salvabordo. Infilare i manicotti di serraggio sulle estremità del profilo salvabordo e comprimerli leggermente con una pinza universale così da bloccare il profilo stesso.

Dopo il montaggio e, successivamente, a intervalli regolari controllare che tutte le viti siano in sede ed eventualmente serrarle. Pulire il cupolino con una spugna, acqua e un sapone neutro. Solventi, alcol e benzina lo danneggiano.

ES**INSTRUCCIONES DE MONTAJE****DL650 2011-**

Gracias por la compra de un parabrisas MRA.

Antes de proceder al montaje, lea este manual y compruebe la lista de piezas. Recomendamos el montaje a través de un comercio especializado.

Número	Artículo	Modelo	Herramientas necesarias
1	Parabrisas MRA	---	Llave Allen 3 mm
2	Tornillos M5 x 30	10566	Alicates de boca plana
2	Tornillos M5 x 35	10632	
4	Arandelas Ø 5 mm 15x5x0,5mm	10635	
2	Casquillos distanciadores 10mm	10633	
2	Casquillos distanciadores 15mm	10636	
1	Perfil protector de bordes (solo para pantalla touring)	10560	
2	Casquillos de retención (solo para pantalle touring)	10557	

Montaje del parabrisas en la motocicleta:

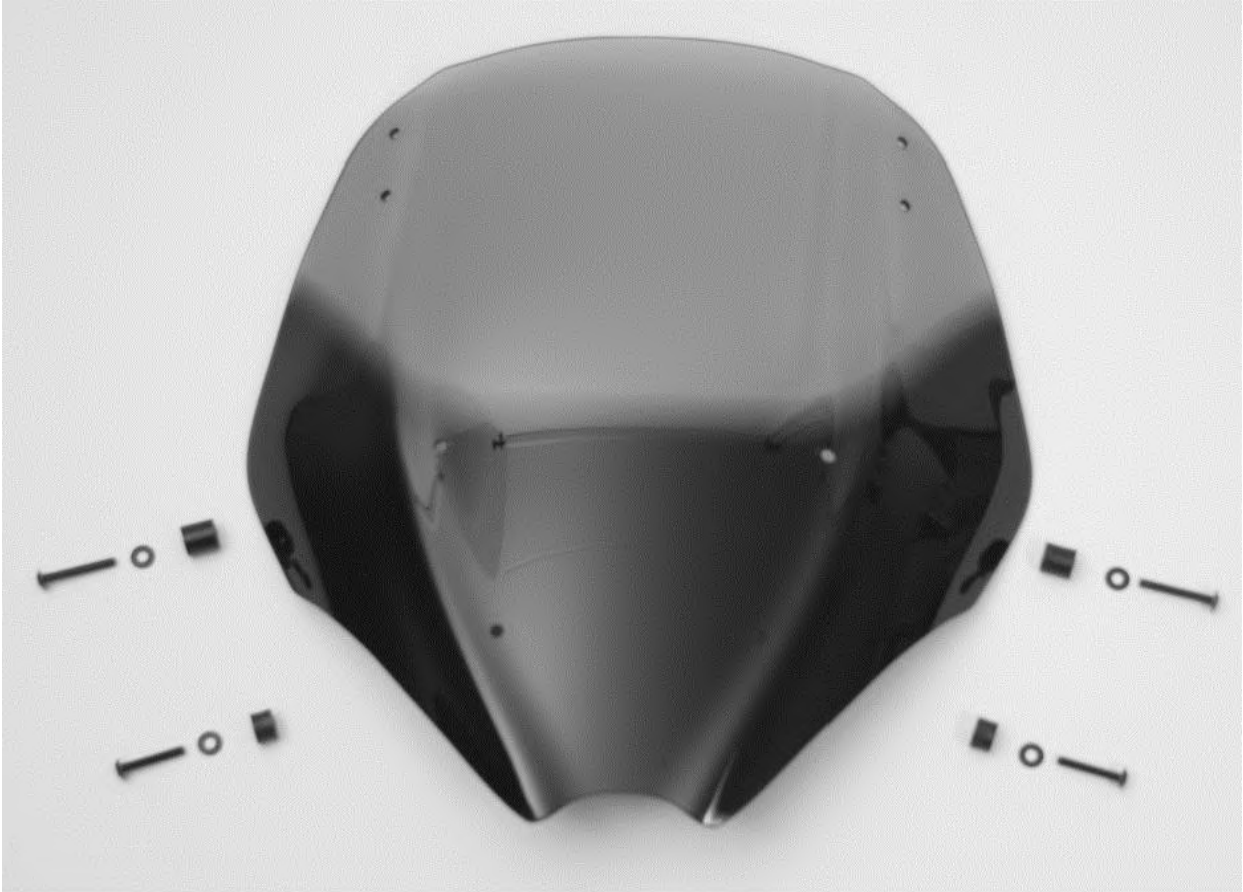
1. Posicione la motocicleta sobre una superficie plana.
2. Desmonte el parabrisas de revestimiento original.
3. Retire las tuercas de goma del revestimiento.
4. Introduzca los tornillos con las arandelas y los casquillos distanciadores en el parabrisas de revestimiento nuevo y enrosque (dos vueltas aproximadamente) las tuercas de goma sobre los tornillos.

Atención:

coloque arriba los tornillos largos y las arandelas y debajo los cortos.

5. Coloque el parabrisas de revestimiento en su posición e introduzca las arandelas en los orificios del revestimiento.
6. No ajuste demasiado los tornillos.
7. Solo para pantalla touring: Coloque el perfil protector de bordes. Inserte los casquillos de retención en los extremos del perfil protector de bordes y presione juntando los casquillos levemente con la pinza combinada, de modo que sujete el perfil protector.

Después del montaje, y más adelante a intervalos regulares, comprobar que todos los tornillos están bien colocados y dado el caso volver a apretarlos. Limpiar el cristal del parabrisas con una esponja, agua y jabón neutro. Los disolventes, el alcohol y la gasolina dañan el cristal.



P 1